

ПРОГРАММНОЕ обеспечение DOCTOR Special®

Программное обеспечение **DOCTOR Special®** предназначено для работы с Комплексом Медицинской Диагностики и Терапии по биологически активным точкам и биологически активным зонам «КМДТ»:

- с диагностическими модулями **КМДТ-ВРТ** и **КМДТ-ВРТ-ОС**, предназначенными для проведения диагностики по методу вегетативного резонансного теста;
- с терапевтическими модулями **КМДТ-БН** и **КМДТ-БРТ**, предназначенными для проведения биорезонансной и комбинированной терапии;
- с терапевтическими модулями **КМДТ-ЧРТ**, предназначенными для проведения частотно-резонансной терапии (совместно с программой **DOCTOR Special® TPG**).

Программа **DOCTOR Special®** - это легко и удобно!



Установленная на любом компьютере программа, является **самостоятельной**, т.е. все необходимые для работы блоки и базы данных устанавливаются при инсталляции программы. При индивидуальном использовании настройка программы минимальна: определение одного или нескольких пользователей, работающих с программой и определение СОМ-порта, к которому подключен прибор Комплекса «КМДТ». Далее для диагностики достаточно подключить прибор к компьютеру, добавить пациента в картотеку (или выбрать его из списка, в случае повторного приема) и начать процесс диагностики. При таком использовании программы ведение картотеки пациентов, проведение процесса диагностики, запись подобранного спектрально-информационного комплекса (СИНК) на носитель и проведение терапии возможно на одном компьютере.

Программа **DOCTOR Special®** мультиязычна – во время установки программы пользователь может выбрать для работы русский или английский язык. Язык интерфейса программы можно изменить в любой момент, выбрав соответствующий пункт главного меню программы. Программа **DOCTOR Special®** по заказу может быть переведена на любой из европейских языков.

При организации **медицинского центра** целесообразно использовать программу в режиме сети **DOCTOR Special®** в режиме локальной сети. Один компьютер рекомендуется выделить только для ведения базы пациентов (рабочее место регистратуры). Все изменения в данных пациента и, особенно, регистрацию новых пациентов проводить только на компьютере регистратуры. Рабочие места врачей оборудуются отдельно и оснащаются диагностическими модулями **КМДТ-ВРТ** и/или **КМДТ-ВРТ-ОС**, предназначенными для проведения диагностики по методу ВРТ. Периодически рекомендуется объединять базы данных пациентов со всех компьютеров врачей на компьютер регистратуры.

В программе **DOCTOR Special®** реализованы следующие **функциональные блоки**:

1. Блок работы с базой данных программы позволяет:

- Добавлять, редактировать, удалять тест-факторы медикаментозного селектора для терапии и тестирования, которые для удобства пользования разбиты на **Главы** и **Параграфы**;
- Изменять структуру дерева методик (проблем), а также его наполнение (тест-указатели или маркеры). Дерево методик предназначено для индивидуальной настройки программы и повышения удобства работы врача;
- Составлять, изменять список тест-факторов, принимающих участие в тренинге врачей по проведению диагностики;
- Редактировать список жалоб. Гибкая система редактирования позволяет создавать список жалоб в виде дерева;
- Формировать список фильтров, выбирая их из глав и параграфов базы данных тест-факторов. Предназначено для индивидуальной настройки программы и повышения удобства работы врача;
- Добавлять, изменять и удалять схемы приема тест-факторов. Предназначено для индивидуальной настройки программы и повышения удобства работы врача и используется при формировании спектрально-информационного комплекса (СИИК);
- Добавлять, изменять, удалять улицы региона;
- Удалять посещения пациентов из базы с датой меньшей заданной.

2. Статистический блок позволяет:

- Объединять базы пациентов, расположенные на рабочих местах врачей в одну (единую) базу, например, на компьютер регистратуры;
- Формировать статистику посещений пациентов из базы по различным критериям: по периоду диагностики, возрасту, полу, месту жительства, протестированным тест-факторам. Результатом поиска получится список пациентов, удовлетворяющих заданному критерию поиска. Можно просмотреть посещения интересующего пациента, откуда будет возможность открыть карту пациента для выбранного посещения и вывести ее на печать.

3. Обучающий блок программы предназначен для тренировки навыка работы врача с БАТ (попадание в одну и ту же БАТ с одинаковым давлением) и тренировки навыка проведения процесса тестирования.

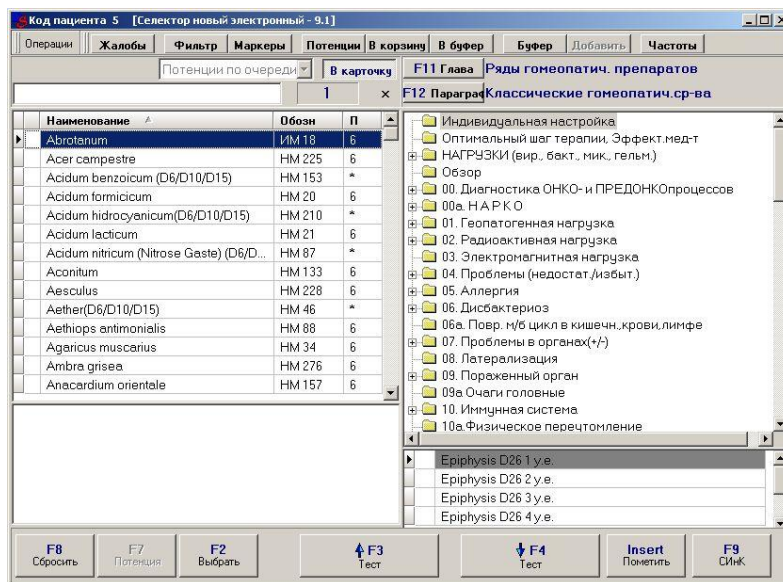
Программа **DOCTOR Special®** имеет учебно-тренировочный блок, предназначенный для отработки и закрепления навыков работы с программой, позволяющий приобретать практические навыки тестирования с контролем процесса и возможностью оценки результатов, использующий обратную связь в работе с диагностическим модулем (**КМДТ-ВРТ, КМДТ-ВРТ-ОС**) для обработки правильности действий при тестировании. Экзаменационный блок программы – это тестовая система оценки знаний с возможностью разбора правильности ответов, позволяет с высокой достоверностью контролировать процесс обучения и объективно оценить уровень подготовки врачей.

4. Блок работы с электронной картотекой пациентов позволяет:

- Добавлять новых пациентов, изменять данные пациентов, удалять пациентов из базы;
- Передавать данные пациента на другой компьютер в сети, а также принимать данные пациента с другого компьютера;
- Просмотреть историю посещений пациента. При этом есть возможность просмотреть карту или выписку из карты пациента; просмотреть подобранный спектрально-информационный комплекс (СИИК) и, если необходимо, повторно перенести его на какой-либо носитель, либо провести сеанс информационной терапии;
- Запустить диагностический блок для выбранного пациента.

5. Диагностический блок.

Форма диагностики состоит из четырех окон, расположенных в центре.



Правое верхнее – **Дерево методик** – содержит папки проблем, наполнение (тест-указатели или маркеры) которых открывается в правом нижнем окне программы и становится доступным для тестирования.

Для удобства пользования содержимое медикаментозного селектора – тест-факторы для терапии и тест-факторы для тестирования – разбито на главы и параграфы. Левое верхнее окно отображает содержимое открытых в данный момент главы и параграфа.

Левое нижнее окно диагностики – **Окно СИНК**. Из тест-факторов, находящихся в этом окне, в дальнейшем будет составляться спектрально-информационный комплекс (СИНК).

Процесс диагностики начинается с фиксирования жалоб пациента. Жалобы пациента заносятся только в карту пациента и на работу программы, а также алгоритм и результаты диагностики (тестирования) **не влияют**. Далее проводится процесс диагностики, в результате которого формируется список тест-факторов для составления спектрально-информационного комплекса (СИНК).

В течение диагностики весь процесс тестирования сохраняется в виде **цветных гистограмм** с показаниями диагностического прибора, которые в любой момент времени можно просмотреть и, при необходимости, распечатать.

Все тест-факторы, участвовавшие в тестировании, помечаются в соответствующих окнах, а положительно протестированные помечаются «галочкой». Из набранных в результате диагностики тест-факторов формируется СИНК, который переносится на носитель, а также данный СИНК можно использовать для сеансов терапии.

В процессе диагностики формируется карта пациента и выписка из карты, которые сразу можно вывести на печать. Процесс тестирования сохраняется в базе данных пациентов, поэтому при необходимости, в любой момент, можно просмотреть карту пациента, выписку или составленный СИНК какого-либо посещения.

6. **Терапевтический блок** позволяет проводить энергоинформационный перенос свойств тест-факторов на носитель (воду, гомеопатическую сахарную крупку, спиртовой раствор, воск и другие вещества, а также в терапевтические модули КМДТ-БН и КМДТ-БРТ) или проводить сеансы информационной терапии на диагностических модулях КМДТ-ВРТ и КМДТ-ВРТ-ОС.
7. В программе предусмотрена возможность **сохранения текущей базы** тест-факторов и/или пациентов и их **восстановление**.
8. В программе предусмотрена возможность быстрого запуска программы DOCTOR Special®TPG для работы с терапевтическими модулями КМДТ-ЧРТ.
9. Программное обеспечение DOCTOR Special® имеет дополнительные опции для работы с поляризатором ГШК (Фонд «ДСТ»).
10. В диагностическом блоке программы реализована возможность тестирования воздействий частот (частотных программ) на организм пациента, составлять частотный сеанс и записывать составленный сеанс в терапевтические приборы из Комплекса «КМДТ» – в модули КМДТ-ЧРТ.
11. В программе реализована опция, позволяющая проводить тестирование, направленное на выявление факта употребления наркотических (токсических) веществ, а также терапию наркотической, алкогольной или никотиновой зависимости.

Программа DOCTOR Special® - самое современное программное обеспечение для ВРТ!

Непрерывно ведется работа по дополнению и оптимизации функций программы DOCTOR Special® и внесению новых информационных тест-факторов в базу.